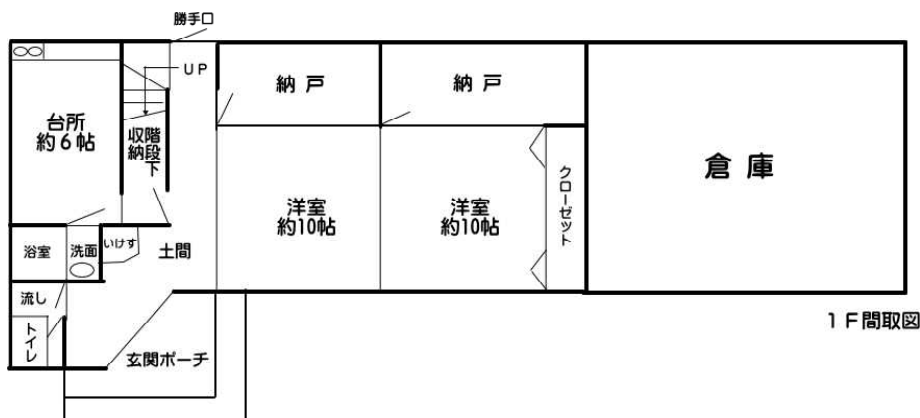
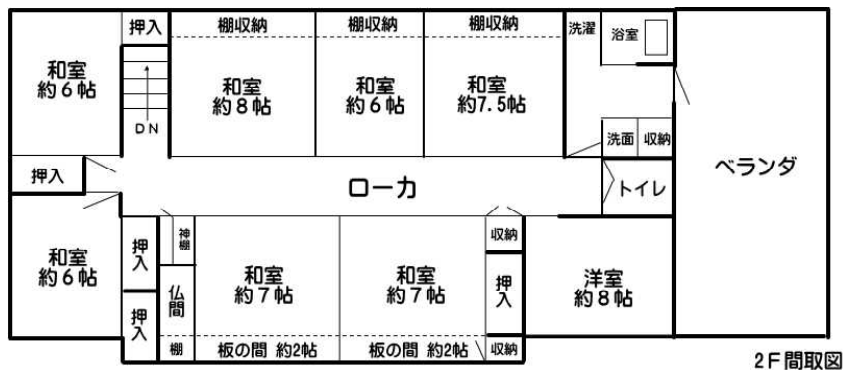
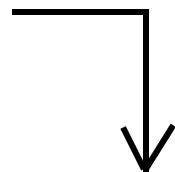
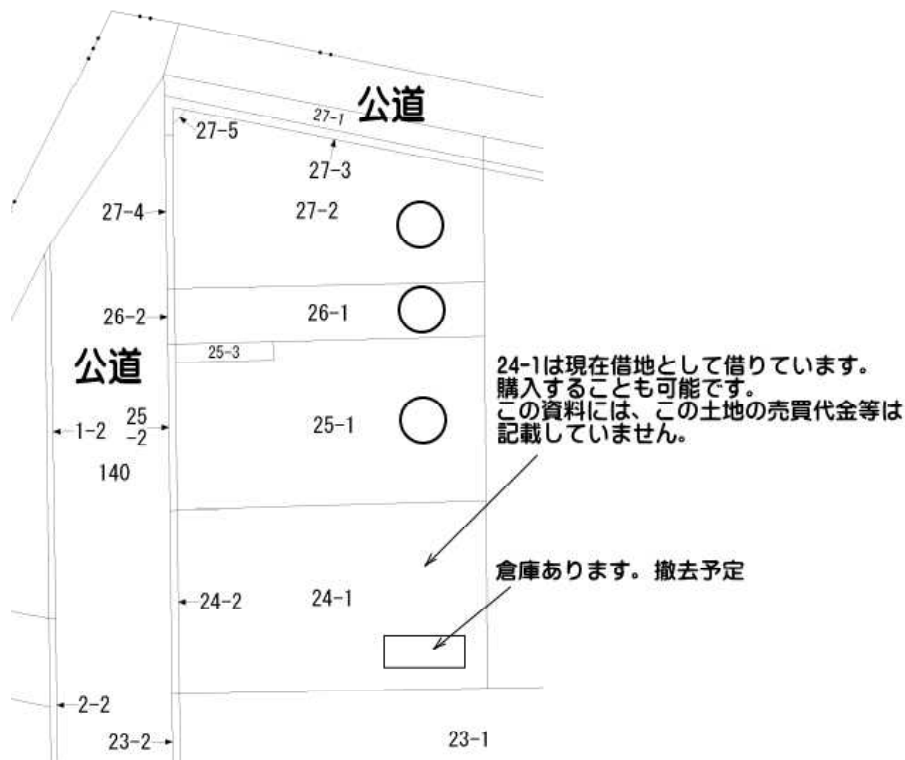
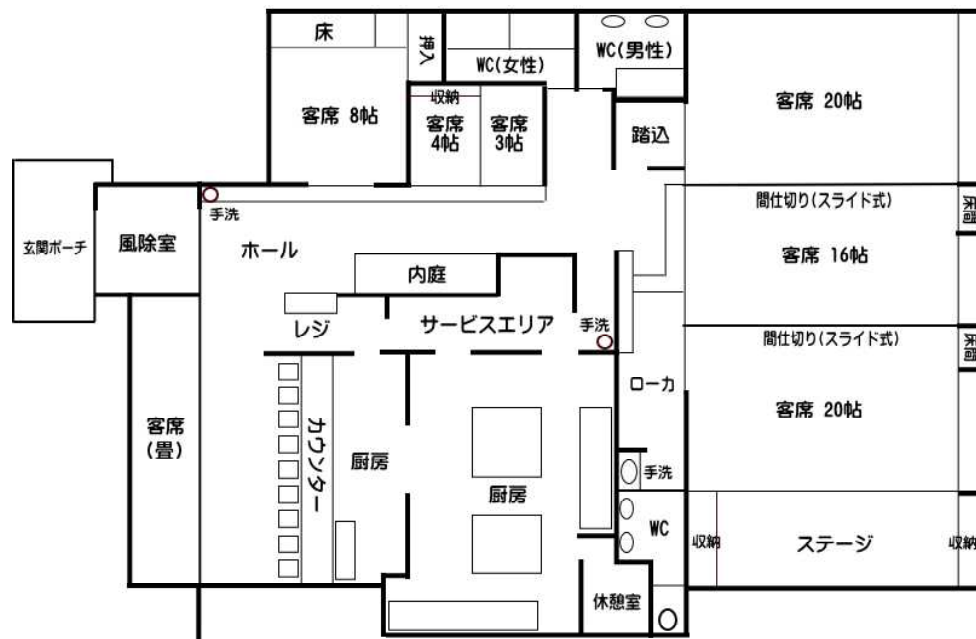
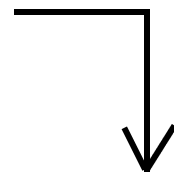




住宅間取り
27-2の土地の位置にあり
ます。



店舗間取り
25-1の土地の位置にあり
ます。



| | |
|--|----------------------------|
| 種目 | 土地付売中古店舗兼住宅 |
| 間取 | 左図参照 |
| 価額 | 4,800万円 |
| 所在地 | 西尾市一色町前野東浦25-1. 26-1. 27-2 |
| 交通 | |
| 建物(店舗)：25-1 | |
| 構造・規模 | 鉄骨・木造鋼板葺平家建 |
| 建物面積 | 333.79㎡(100.97坪) |
| 築年月 | 平成4年11月2日新築 |
| 現況 | 閉店 |
| 引渡日 | 2019年9月以降 |
| 設備 | 公共下水・電気・プロパン・水道 |
| 家屋番号/27番2 | |
| ※間取が異なる場合は、現況を優先とします。 | |
| 建物(住宅)：27-2 | |
| 構造・規模 | 鉄骨造スレート葺2階建 |
| 建物面積 | 1F:94.36㎡ 2F:81.00㎡ |
| 築年月 | 昭和50年12月15日新築 |
| 現況 | 居住中 |
| 引渡日 | 2019年9月以降 |
| 設備 | 浄化槽・電気・プロパン・水道 |
| 土地 | |
| 25-1 地目/宅地 | 地積/441.89㎡ |
| 26-1 地目/雑種地 | 地積/149㎡ |
| 27-2 地目/宅地 | 地積/392.45㎡ |
| 合計面積/983.34㎡(297.46坪) | |
| 市街化区域/準住居地域/建ぺい率60%/容積率200%/道路：北側・西側公道 | |
| 小学校区 | 一色中部小学校 |
| 取引態様 | 媒介 |

愛知県知事(9)第13561号 公益社団法人愛知県宅地建物取引業協会 西三河支部会員

(株)寿不動産 一色中部店

www.kotobu.com

0120-73-4712 TEL 0563-73-5050

愛知県西尾市一色町前野東浦14-1 FAX 0563-79-5571

