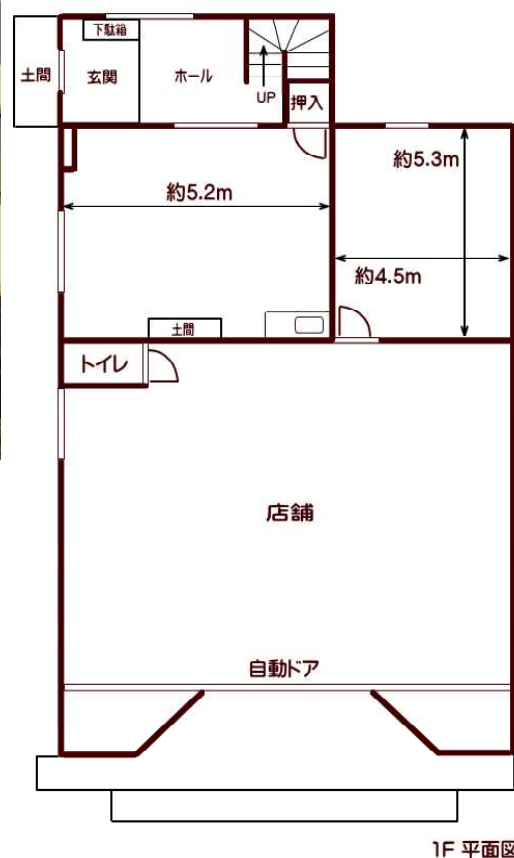




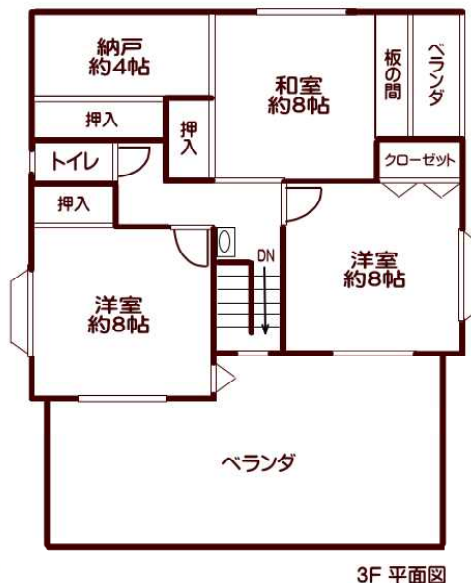
住宅玄関



1F 平面図

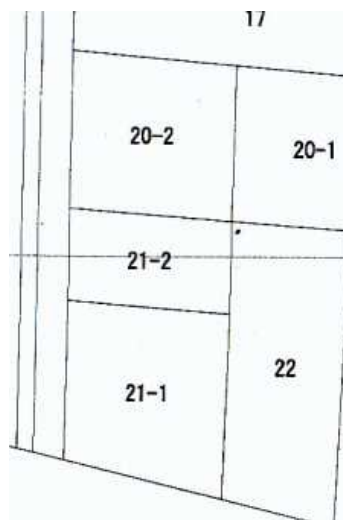


2F 平面図



3F 平面図

住宅間取り
2階、3階居住スペース
となっています。



店舗外観

種目	土地付売中古店舗兼住宅
間取	左図参照
価額	3,500万円
所在地	西尾市一色町対米蒲池20-2, 21-1, 21-2
交通	名鉄東部「間浜橋」徒歩約5分
構造・規模	鉄骨造陸屋根・スレート葺3階建
建物面積	1F : 173.90㎡ (52.60坪) 2F : 113.69㎡ (34.39坪) 3F : 77.84㎡ (23.54坪) 合計 : 365.43㎡ (110.54坪)
附属建物	物置 : 13.14㎡ (3.97坪)
築年月	平成1年2月14日新築
現況	閉店・空家
引渡日	相談
設備	公共下水・電気・プロパン・水道
家屋番号	20番2
※間取が異なる場合は、現況を優先とします。	
土地	
20-2 地目/宅地	地積/208.00㎡
21-1 地目/宅地	地積/220.50㎡
21-2 地目/宅地	地積/122.58㎡
合計面積/551.08㎡ (166.70坪)	
市街化区域/準住居地域・第1種住居地域/建ぺい率60%/容積率200%/道路:西側道路、南側国道247号線に接面	
小学校区	一色南部小学校
取引態様	媒介

愛知県知事(9)第13561号 公益社団法人愛知県宅地建物取引業協会 西三河支部会員

(株)寿不動産 一色中部店

www.kotobu.com

0120-73-4712 TEL 0563-73-5050

愛知県西尾市一色町前野東浦14-1 FAX 0563-79-5571